

# ATLASES PROCESS



1

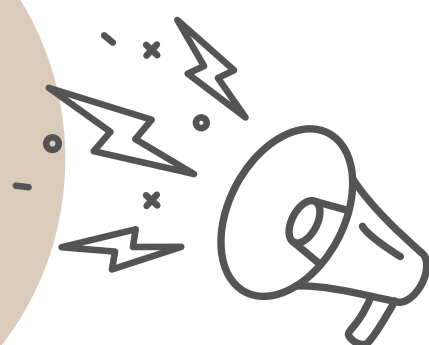
## KOMISIJA

Ar MKD direktora rīkojumu apstiprina konkursa komisiju un nosaka izvērtēšanas prasības un kritērijus

## IZSLUDINĀŠANA

izsludina konkursu (NVA portālā, MKD mājaslapā, sociālo tīklu kontos, u.c.)

2



3

## 1.KĀRTA

izvērtē iesniegtās informācijas un dokumentu atbilstību sludinājumā norādītajām prasībām

## 2.KĀRTA

pārbauda pretendentu zināšanas (rakstisks uzdevums - tests vai eseja)

..ja atbilst, tad..

4



..ja nokārto (iegūst nepieciešamos punktus), tad..



5

## 3.KĀRTA

veic pārrunas (klātienē vai attālināti)

KOMISIJA PAR POZITĪVU LĒMUMU INFORMĒ MKD DIREKTORU

MKD INFORMĒ PRETENDENTU PAR POZITĪVU REZULTĀTU UN AICINA NOFORMĒT DOKUMENTUS!

ARĪ PAR NEGATĪVU REZULTĀTU MKD RAKSTISKI INFORMĒ PRETENDENTU